

公共交通オープンデータ最前線2024

地域公共交通分野におけるNTTデータの取組紹介

ー SiFFT-TDM（交通の未来を見通す可視化・分析ソリューション）のご紹介 ー

・The Service to Foresee the Future of Traffic - Transportation Demand Management

・「SiFFT-TDM®」は、株式会社NTTデータの登録商標です。

2024年3月2日

株式会社NTTデータ 第一公共事業本部 モビリティ&レジリエンス事業部 第一システム統括部

地域公共交通分野（主に路線バス）におけるデジタル化

路線バス業界のデジタル化は進みつつあります。特に、MaaS等、路線バス利用者の利便性向上を目的としたデジタル化が進んでいます。

しかし、自治体においては、利便性向上の取組や事業者連携などを通じて取得できるデータを、施策に有効活用できていない傾向があります。

住民（・観光客）



- 交通系ICカードの利用
- MaaSアプリの利用
 - ・ のりかえ検索（複合交通モード）
 - ・ デジタルチケット
 - ・ デマンド交通予約 など

- デジタルサイネージの確認

- 車内デジタル広告の確認

など



バス事業者



- GTFS-JP,RTへの対応（自主路線）
- 交通系ICカード等によるキャッシュレス決済への対応（自主路線）
- MaaSアプリの提供
- デジタルサイネージの設置
- データを使った取組
 - ・ 運行計画・管理
 - ・ 乗務員管理

など

地方自治体



- データを使った取組
 - ・ 地域公共交通施策の検討、実行、モニタリング、評価
 - ・ 他分野と連携した取組余地の検討

など

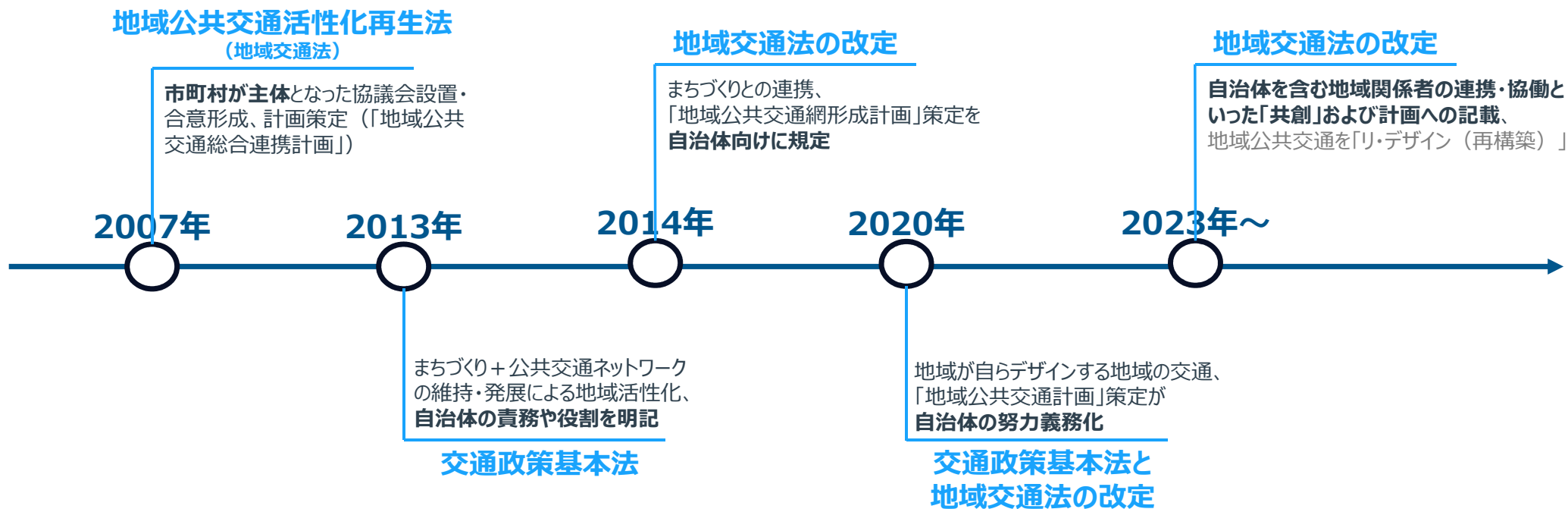
**まだ発展途上の段階
（弊社見解）**

※バス事業者への委託路線におけるGTFS-JP,RT対応、交通系ICカード等によるキャッシュレス決済対応、バス事業者と共同でのMaaSアプリ提供なども行われている理解

期待される役割が増している地方自治体

地域交通に係る法制度の変遷

地域交通法の制定後、**地域の実情をよく知る行政（自治体）**に対して期待される役割が増している



自治体職員の方々による地域公共交通の実態把握、施策の立案や実行、フォローアップ、関係者の巻き込みや共創等が、今まで以上に重要な時代になりつつあります

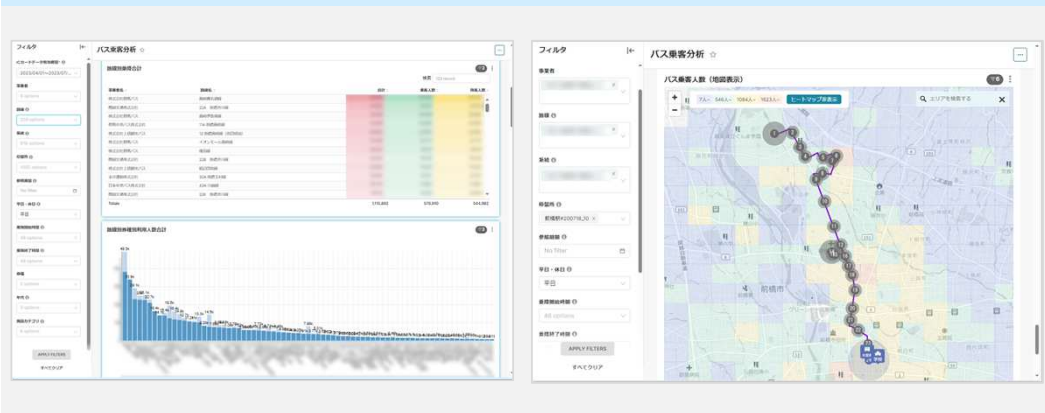
SiFFT-TDMの紹介

公共交通網に課題を抱える地域の自治体職員やバス事業者向けのデータ分析・可視化ソリューションです。

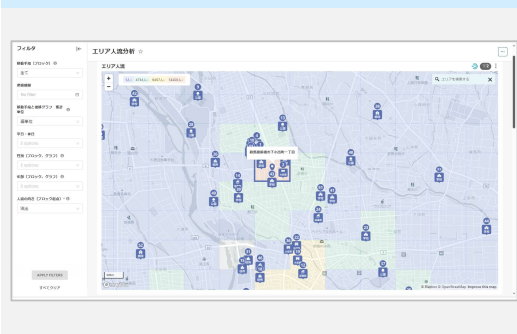
都市や交通に関する様々なデータを用いて路線バスの利用実態や人の動きを可視化。それにより、最適な施策の検討、効果のモニタリング、改善を支援します。

支援できるシーンの例：路線再編、ドライバー不足を見据えた運行効率化、公共交通の利用促進など

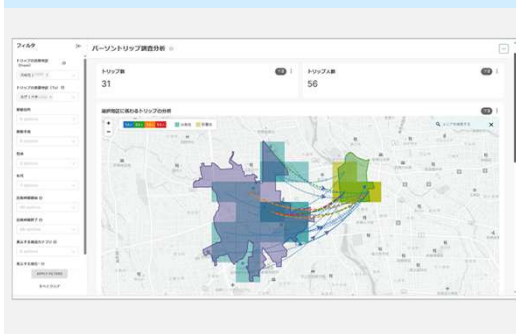
バス乗客分析



エリア人流分析



パーソントリップ調査分析



特徴

- 地域公共交通分野「専用」のデータ可視化・分析ツール
- GTFS-JPデータに対応
- QGIS等の汎用フリーツール利用時にネックとなる、**取り込むデータの前処理の手間（※）は当社で実施**
(※) GTFS-JPのデータと、ICカードから取得するバス乗降データの紐づけ
- **シンプルさ、わかりやすさ重視**の画面表示、操作方法

できるようになること

- 公共交通が使いづらいエリアや利用者が少ないエリアが一目瞭然
- ユーザ自身で、**従来よりも簡単に施策検討・実行・モニタリング・評価・見直しのプロセスを実施可能**
- 同じ画面を見て、**バス事業者や他分野関係者との対話・連携を円滑化**（他分野＝商業、医療、教育、etc.）
- 地域公共交通会議など、**法定協議会準備の効率化**

おわりに

2023年度は群馬県 前橋市様、神奈川県 川崎市様に「SiFFT-TDM®」をご利用いただいております。日々の業務、交通事業者との対話・共創、法定協議会対応などでデータを有効活用してみたい自治体職員の方、自社サービスとの連携ができないか検討してみたい民間企業の方はお気軽にお問合せください！

動画、特集記事

コンセプトムービー：「SiFFT-TDM®」で交通の未来を見通し、より良い街づくりを
<https://youtu.be/9KSRztpAK1E>

TOPICS：地域交通の実態を分析する「SiFFT-TDM®」、パーソントリップ調査のデータを活用した新機能を提供開始
<https://www.nttdata.com/global/ja/news/topics/2024/011501/>

事例：交通データの可視化・分析でだれもが住みやすい街——群馬県前橋市「MaeMaaS」
<https://www.nttdata.com/jp/ja/trends/data-insight/2023/0613/>

お問合せ先

「SiFFT-TDM®」お問合せ窓口 sifft-tdm_info@kits.nttdata.co.jp
株式会社NTTデータ 第一公共事業本部 モビリティ&レジリエンス事業部 第一システム統括部
町田、中川、藤井 TEL：050-5546-9085

※ サービス利用料金・デモンストレーションについては個別にお問合せください。

お問合せ用フォーム

